

STRUCTURAL BOUTEILLES SUPER

CRÉEZ VOTRE BOUTEILLE
AVEC VOS PROPRES
CARACTÉRISTIQUES





LES BOUTEILLES SUPER: QU'ONT-ELLES DE SUPER?

La gamme de bouteilles Super de Structural a été créée afin de permettre aux clients de personnaliser les caractéristiques de leur bouteille. Dans le monde actuel, où chaque installation possède ses propres particularités techniques, un contrat peut se gagner ou se perdre selon que l'on propose un produit standard ou une solution parfaitement adaptée aux spécifications données.

Les bouteilles sur mesure de Structural offrent une solution complète pour le traitement, le stockage et le transport de fluides ou de produits en vrac. Grâce à la haute qualité de leurs matériaux composites, les

bouteilles haute pression de Structural constituent une classe à part: elles sont non seulement robustes et résistantes à la corrosion et aux conditions extrêmes, mais aussi légères, faciles à manipuler et conçues selon les standards industriels les plus stricts. La technologie exclusive sans soudure de Structural garantit une protection optimale contre la contamination dans le cas de la manipulation de fluides toxiques.

Un large choix de configurations permet aujourd'hui de concevoir aisément LA bouteille qui répond parfaitement à vos besoins.

EN OPTION

CONCEPTION SUR MESURE

- Ouverture supérieure (en DN 400)/Hublot latéral
- Éventail de raccordements
- Systèmes de distribution
- Support de montage
- Cadre de support/chariot

LARGE CHOIX DE MATÉRIAUX POUR LES LINERS

Les liners peuvent être choisis selon les besoins spécifiques:

- PE pour le traitement standard de l'eau
- PVDF pour une application spécifique (haute température, résistance chimique spécifique, etc.)
- Les deux matériaux sont homologués pour l'eau potable par les standards industriels les plus stricts (FDA).



AVANTAGE SUPPLÉMENTAIRE

Conçu selon vos besoins: pression, volume et dimensions sur mesure.

Installation rapide et simple

Homologation: KTW, ACS et CE PED.

Autres homologations régionales et calculs ASME disponibles sur demande.

STANDARD

RENFORCEMENT PAR LES FIBRES

- Léger
- Facile à manipuler
- Couleur standard: Bleu RAL 5015

TECHNOLOGIE EXCLUSIVE SANS SOUDURE

Grâce à un liner unique qui protège l'intégrité de la bouteille, avec les avantages suivants:

- Pas de fuites
- Pas de corrosion
- Protection 100% contre la contamination

REVÊTEMENT RÉSISTANT

Un traitement de surface en résine époxy assure une protection anti-corrosion en évitant aux clients de devoir repeindre le réservoir durant la maintenance annuelle du système.

4 étapes à suivre pour personnaliser...

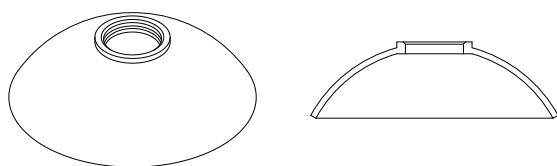
ÉTAPE 1: CHOIX DE LA TAILLE ET DU VOLUME

Modèles de bouteilles sur mesure												
Diamètre	14"	16"	18"	21"	24'	30"	36'	42"	48"	55"	63"	79"
Diamètre (mm)	369	406	496	552	618	770	927	1074	1226	1429	1623	2045
1000	106	131	202	277	364	600	862	1232	1672	2555	3416	6141
1100	115	145	212	299	392	644	925	1317	1784	2697	3608	6345
1200	125	154	221	321	421	688	988	1403	1896	2840	3801	6550
1300	135	166	241	343	450	732	1052	1488	2008	3983	3993	6754
1400	145	178	261	366	479	776	1115	1574	2120	3126	4185	6959
1500	155	190	280	388	508	820	1178	1659	2232	3269	4377	7163
1600	165	202	299	410	536	864	1241	1745	2344	3412	4570	7368
1700	174	213	318	432	565	908	1304	1831	2456	3555	4762	7573
1800	184	225	338	454	594	952	1367	1916	2567	3698	4954	-
1900	194	237	357	477	623	995	1431	2002	2679	3841	5146	-
2000	204	249	376	499	652	1039	1494	2087	2791	3984	5339	-
2100	214	261	395	521	681	1083	1557	2173	2903	4127	5531	-
2200	224	272	415	543	709	1127	1620	2258	3015	4269	5723	-
2300	233	284	434	565	738	1171	1683	2344	3127	4412	5915	-
2400	243	296	453	588	767	1215	1746	2429	3239	4555	-	-
2500	253	308	473	610	796	1256	1810	2515	3351	4698	-	-

Modèle de bouteille standard												
Diamètre	14"	16"	18"	21"	24'	30"	36'	42"	48"	55"	63"	79"
Diamètre (mm)	369	406	496	552	618	770	927	1074	1226	1429	1623	2045
Longueur cylindrique (mm)	1378	1356	1344	1154	1320	1284	1272	1169	1140	2000	2000	1750
VOLUME (L)	140	170	245	310	450	710	1020	1360	1840	4018	5223	7675

ÉTAPE 2: CHOIX DES OUVERTURES SUPÉRIEURE ET INFÉRIEURE

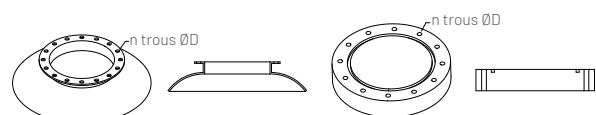
RACCORDEMENTS FILETÉS



Les bouteilles Super sont disponibles avec une ouverture supérieure ou inférieure à raccordement fileté de 4".
Les tailles de diamètre disponibles sont comprises entre 14" et 36".

	A	B	C
4"	127	105.69	4"-8UN

RACCORDEMENTS À BRIDES



6" et DN 400 sont aussi disponibles avec le bouchon à brides

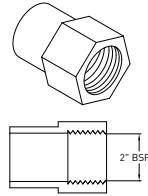
Options disponibles:

Dimension	Matériau brut	Disponible sur le diamètre de la bouteille
6"	Aluminium	14"-79"
DN200	PE/GRP	42"-79"
DN400	PE/GRP	55"-79"

...votre bouteille Super

ÉTAPE 3: CHOIX DES ORIFICES LATÉRAUX ET DES OUVERTURES DE DÔME SUPÉRIEURE/ INFÉRIEURE

AVEC RACCORDEMENTS FILETÉS



Dimension	Type	Matériau brut
2.5"	BSP	Noryl

Disponibilité d'un large éventail de raccords pour orifice latéral, adaptés à tous les types de lignes d'évacuation ou de montages latéraux. De même, des configurations avec les ouvertures supérieures et inférieures sur le dôme peuvent être livrées avec ou sans bouchon à bride pour faciliter le maintien du produit et le remplacement des composants. LE TABLEAU CI-DESSOUS PRÉSENTE LES CONFIGURATIONS DISPONIBLES.

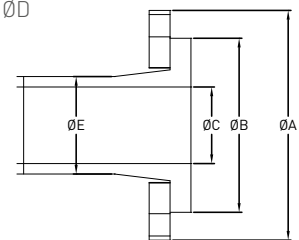
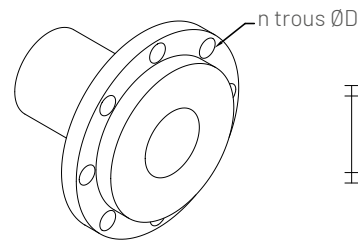
Diamètre de la bouteille	2"	DN50	DN80	DN100	DN150	DN200
14"	XY	XY	XY	XY	-	-
16"	XY	XY	XY	XY	-	-
18"	XY	XY	XY	XY	-	-
21"	XYZ	XYZ	XYZ	XY	-	-
24"	XYZ	XYZ	XYZ	XYZ	-	-
30"	XYZ	XYZ	XYZ	XYZ	X	X
36"	XYZ	XYZ	XYZ	XYZ	X	X
42"	XYZ	XYZ	XYZ	XYZ	X	X
48"	XYZ	XYZ	XYZ	XYZ	X	X
55"	XYZ	XYZ	XYZ	XYZ	X	X
63"	XYZ	XYZ	XYZ	XYZ	X	X
79"	XY	XY	XY	XY	-	-

LÉGENDE: X= ORIFICE DE DÔME SUPÉRIEUR, Y=ORIFICE LATÉRAL, Z= ORIFICE DE DÔME INFÉRIEUR

AVEC RACCORDEMENTS À BRIDES



	A	B	C	nxD	E	G	H
DN50	165	125	51.4	12x8.5	18	102	63
DN80	200	160	73.6	4x18	20	138	90
DN100	220	180	90.0	8x18	22	158	110
DN150	-	-	-	-	-	-	-
DN200	340	295	164.6	8x22	30	268	200

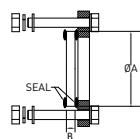
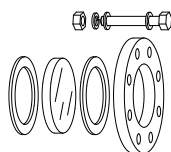


ÉTAPE 4: SÉLECTION D'AUTRES OPTIONS POSSIBLES

HUBLLOT LATÉRAL

Un hublot latéral est une option utile permettant de vérifier le niveau de la couche de résine ou la turbidité de l'eau. Il est monté entre deux joints d'étanchéité de manière à prévenir les fuites. Les hublots sont disponibles en deux tailles: DN80 et DN100.

	A	B
DN80	140	18/20
DN100	160	18/20

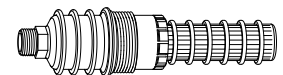


DISPOSITIFS AVEC ANNEAU DE LEVAGE

Ces dispositifs facilitent le positionnement et la manipulation de la bouteille.

VANNE D'AÉRATION

Une vanne d'aération permet d'éviter "l'effet du vide" pouvant endommager la bouteille. Elle peut être montée sur l'orifice supérieur.



SOCLES

Nous proposons différents types de socles, ce qui peut résoudre les problèmes d'espace et faciliter le raccordement à l'orifice inférieur.



Fiche de spécification



REQUÊTE

Envoyer la fiche de spécification à belgium.water@pentair.com



PLAN

Pentair répondra dans les 48 heures et confirmera le projet ou proposera une solution alternative, avec le prix et le design relatifs.



VALIDATION

Le client examine le plan de Pentair, le signe et le renvoie.



CRÉATION

Un numéro de référence spécifique sera affecté à des fins de suivi.



PRODUCTION

Cela nécessite près de 30 jours ouvrables.



TEST

Un dernier essai hydrostatique sera effectué afin de valider la qualité du réservoir Super.



PRÊT POUR EXPÉDITION

Avec une garantie de deux ans et une assistance technique.

ÉTAPE 1	Nom
	Type de réservoir (pouces) D: <input type="checkbox"/> Modèle sur mesure <input type="checkbox"/> Modèle standard
	Diamètre du réservoir:
	Matériau intérieur: <input type="checkbox"/> PE <input type="checkbox"/> PVDF
ÉTAPE 2	Longueur cylindrique (mm) A:
	Volume (L):
	Ouverture supérieure:
	Ouverture inférieure:
ÉTAPE 3	Brides d'obturation:
	Brides d'obturation:
	Brides d'obturation:
	Orifice latéral 1:
	Orifice latéral 2:
	Orifice latéral 3:
	Orifice latéral 4:
	Orifice latéral 5:
	Orifice latéral 6:
	Orifice latéral 7:
ÉTAPE 4	Orifice de dôme 1:
	Orifice de dôme 2:
	Orifice de dôme 3:
	Orifice de dôme 4:
	Orifice de dôme 5:
	Regard:
	Regard:
Regard:	
Vanne d'aération: <input type="checkbox"/> Oui <input type="checkbox"/> Non	
Anneaux de levage:	
Socle:	
Système de distribution haut*:	
Système de distribution bas*:	
Couleur:	

Veuillez numériser cette page et l'envoyer à pwb.order.prf@pentair.com

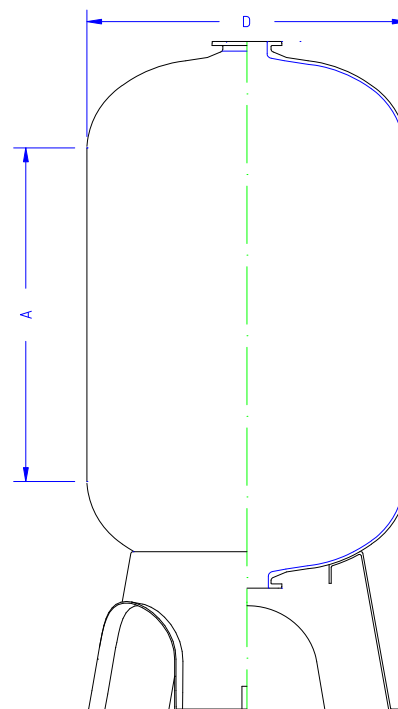
Raison sociale de la société:

Nom du contact:

Téléphone:

Courriel:

Date:



* Consulter la liste des prix.
Notre délai de production actuel est d'environ 30 jours ouvrables.
Veuillez noter que ces informations sont seulement communiquées à titre indicatif. Le délai effectif dépend de la capacité de production et sera confirmé sur notre Confirmation de commande dans les 5 jours maximum suivant la réception du plan de validation signé et de votre commande.

www.pentairaqueurope.com