

STRUCTURAL SUPER TANKS

PLANEN SIE IHRE
EIGENE BEHÄLTER-
SPEZIFIKATION



WAS IST SO SUPER AN SUPER TANKS

Die Structural Super Tank Reihe wurde entwickelt, um unseren Kunden einen speziell auf ihren Bedarf zugeschnittenen Behälter anbieten zu können. In der heutigen Zeit, in der jede Anlage ihre eigenen Besonderheiten aufweist, kann das Angebot eines exakt spezifizierten Produkts anstelle einer Standardlösung den Unterschied zwischen dem Erhalt und dem Verlust eines Auftrags machen.

Diese maßgefertigten Druckbehälter von Structural sind die Komplettlösung für die Behandlung, die Lagerung und den Transport von Flüssigkeiten oder Schüttgütern. Aufgrund der hervorragenden Qualität der verwendeten

Verbundwerkstoffe sind Hochdruckbehälter von Structural eine Klasse für sich: Sie sind nicht nur robust, korrosionsfest und beständig gegen extreme Bedingungen, sondern auch leicht, einfach zu handhaben und nach den höchsten Industriestandards gebaut. Die nahtlose Reinbehälter-Technologie von Structural bietet einen optimalen Schutz vor Verunreinigungen bei der Handhabung toxischer Flüssigkeiten.

Dank der großen Auswahl an Konfigurationen ist es problemlos möglich, DEN perfekten Spezialbehälter für Ihre Anforderungen zu entwickeln.

OPTIONAL

KUNDENSPEZIFISCHE AUSFÜHRUNG

- Mannloch mit Schaugläsern
- Eine Reihe von Anschlüssen
- Verteilsysteme
- Halterung
- Tragrahmen/Transportwagen

GROSSE AUSWAHL AN INNENAUSKLEIDUNGEN

Auswahl der Auskleidungen je nach den Anforderungen:

- PE für Standardwasserbehandlung
- PVDF für spezielle Anwendungen (hohe Temperaturen, Beständigkeit gegen spezielle Chemikalien...).
- Beide Materialien sind nach den höchsten Industriestandards (FDA) für Trinkwasseranwendungen zugelassen



BESONDERER VORTEIL

Gebaut für Ihre Zwecke: Spezieller Druck, spezielles Volumen und spezielle Maße

Schnelle und einfache Installation

Zertifizierung: KTW, ACS und CE PED.

Andere regionale Zertifizierungen sowie ASME-Berechnungen auf Anfrage erhältlich

STANDARD

GLASFASERVERSTÄRKUNG

- Leichtgewichtler
- Einfache Handhabung
- Standard-Farbe: Blau RAL 5015

NAHTLOSE REINBEHÄLTER-TECHNOLOGIE

Dies wird erreicht durch eine einzigartige Auskleidung, die den Behälter schützt und folgende Vorteile bietet:

- Keine Leckage
- Keine Korrosion
- 100 % Schutz gegen Verunreinigung

WIDERSTANDSFÄHIGE BESCHICHTUNG

Eine Oberflächenbehandlung mit Epoxidharz schützt gegen Korrosion und macht eine Neulackierung des Behälters bei der jährlichen Anlagenwartung des Kunden überflüssig.

4 Schritte zur Anpassung Ihres...

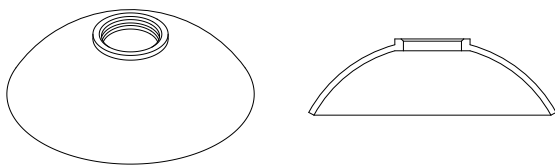
SCHRITT 1: WAHL DER GRÖSSE UND DES VOLUMENS

Maßgefertigte Behältermodelle												
Durchmesser	14"	16"	18"	21"	24'	30"	36'	42"	48"	55"	63"	79"
Durchmesser (mm)	369	406	496	552	618	770	927	1074	1226	1429	1623	2045
1000	106	131	202	277	364	600	862	1232	1672	2555	3416	6141
1100	115	145	212	299	392	644	925	1317	1784	2697	3608	6345
1200	125	154	221	321	421	688	988	1403	1896	2840	3801	6550
1300	135	166	241	343	450	732	1052	1488	2008	3983	3993	6754
1400	145	178	261	366	479	776	1115	1574	2120	3126	4185	6959
1500	155	190	280	388	508	820	1178	1659	2232	3269	4377	7163
1600	165	202	299	410	536	864	1241	1745	2344	3412	4570	7368
1700	174	213	318	432	565	908	1304	1831	2456	3555	4762	7573
1800	184	225	338	454	594	952	1367	1916	2567	3698	4954	-
1900	194	237	357	477	623	995	1431	2002	2679	3841	5146	-
2000	204	249	376	499	652	1039	1494	2087	2791	3984	5339	-
2100	214	261	395	521	681	1083	1557	2173	2903	4127	5531	-
2200	224	272	415	543	709	1127	1620	2258	3015	4269	5723	-
2300	233	284	434	565	738	1171	1683	2344	3127	4412	5915	-
2400	243	296	453	588	767	1215	1746	2429	3239	4555	-	-
2500	253	308	473	610	796	1256	1810	2515	3351	4698	-	-

Standardbehältermodell												
Durchmesser	14"	16"	18"	21"	24'	30"	36'	42"	48"	55"	63"	79"
Durchmesser (mm)	369	406	496	552	618	770	927	1074	1226	1429	1623	2045
Zylindrische Länge (mm)	1378	1356	1344	1154	1320	1284	1272	1169	1140	2000	2000	1750
VOLUMEN (L)	140	170	245	310	450	710	1020	1360	1840	4018	5223	7675

SCHRITT 2: WAHL DER OBEREN UND UNTEREN ÖFFNUNGEN

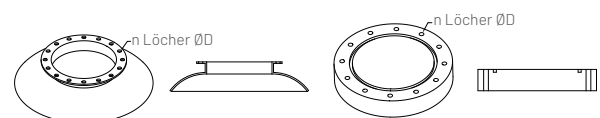
GEWINDEANSCHLÜSSE



Super Tanks sind mit einer oberen oder einer unteren Öffnung mit 4"-Gewindeanschluss erhältlich. Die verfügbaren Durchmesser liegen zwischen 14" und 36".

	A	B	C
4"	127	105.69	4"-8UN

FLANSCHANSCHLÜSSE



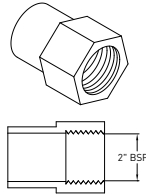
Verfügbare Optionen:

Größe	Rohstoff	Verfügbar bei Behälterdurchmesser
6"	Aluminium	14"-79"
DN200	PE/GRP	42"-79"
DN400	PE/GRP	55"-79"

...Super Tanks an Ihre Anforderungen

SCHRITT 3: WAHL DER SEITENÖFFNUNGEN UND DER OBEREN/UNTEREN KUPPELÖFFNUNG

MIT GEWINDEANSCHLÜSSEN



Abmessung	Typ	Rohstoff
2.5"	BSP	Noryl

Wir bieten eine große Auswahl an möglichen Anschlüssen für die Seitenöffnungen passend für alle Abläufe oder seitliche Montage an. Ebenso sind Kuppelöffnungskonfigurationen für oben und unten mit oder ohne Blindflansch für eine einfache Wartung oder einen einfachen Medien austausch erhältlich. DIE NACHSTEHENDE TABELLE ZEIGT DIE VERFÜGBAREN KONFIGURATIONEN.

Behälter- durchmesser	2"	DN50	DN80	DN100	DN150	DN200
14"	XY	XY	XY	XY	-	-
16"	XY	XY	XY	XY	-	-
18"	XY	XY	XY	XY	-	-
21"	XYZ	XYZ	XYZ	XY	-	-
24"	XYZ	XYZ	XYZ	XYZ	-	-
30"	XYZ	XYZ	XYZ	XYZ	X	X
36"	XYZ	XYZ	XYZ	XYZ	X	X
42"	XYZ	XYZ	XYZ	XYZ	X	X
48"	XYZ	XYZ	XYZ	XYZ	X	X
55"	XYZ	XYZ	XYZ	XYZ	X	X
63"	XYZ	XYZ	XYZ	XYZ	X	X
79"	XY	XY	XY	XY	-	-

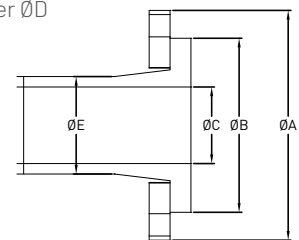
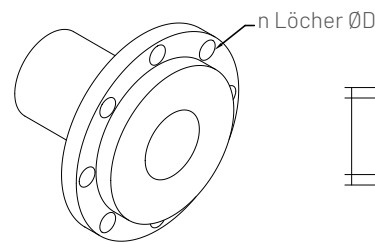
LEGENDE

X=OBERE KUPPELÖFFNUNG, Y=SEITENÖFFNUNG, Z=UNTERE KUPPELÖFFNUNG

MIT FLANSCHANSCHLÜSSEN



	A	B	C	nxD	E	G	H
DN50	165	125	51.4	12x8.5	18	102	63
DN80	200	160	73.6	4x18	20	138	90
DN100	220	180	90.0	8x18	22	158	110
DN150	-	-	-	-	-	-	-
DN200	340	295	164.6	8x22	30	268	200

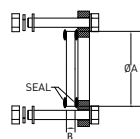
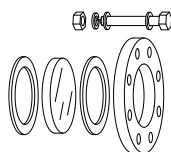


SCHRITT 4: WAHL ANDERER MÖGLICHER OPTIONEN

SIGHT GLASS

Ein Schauglas ist eine nützliche Option zur Prüfung der Harzbetthöhe oder der Wassertrübung. Es wird, zur Vermeidung von Leckagen, zwischen zwei Dichtungen montiert. Die Schaugläser sind in zwei Größen erhältlich: DN80 und DN100.

	A	B
DN80	140	18/20
DN100	160	18/20

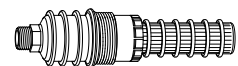


HEBEÖSEN

Diese Ösen ermöglichen eine einfachere Positionierung und Handhabung des Behälters.

BELÜFTUNGSVENTIL

Ein Belüftungsventil dient zur Vermeidung eines Vakuumeffekts und einer daraus folgenden eventuellen Beschädigung des Behälters; es kann an der oberen Öffnung montiert werden.



FÜßE

Wir bieten verschiedene Füße an; sie helfen, Platzprobleme zu lösen oder den Anschluss an die untere Öffnung zu erleichtern.



Datenblatt



ANFRAGE

Bitte senden Sie das Datenblatt an belgium.water@pentair.com



ZEICHNUNG

Pentair wird innerhalb von 48 Stunden antworten und Ihnen entweder eine Auftragsbestätigung schicken oder eine Alternative mit Preis und Zeichnung anbieten



GENEHMIGUNG

Der Kunde prüft die Zeichnung von Pentair, unterzeichnet sie und schickt sie zurück



ERSTELLUNG

Sie erhalten eine spezielle Artikelnummer, damit Sie Ihre Bestellung verfolgen können



FERTIGUNG

Wir benötigen etwa 30 Arbeitstage



PRÜFUNG

Es wird ein letzter hydrostatischer Test durchgeführt, um die Qualität des Super Tanks zu bestätigen



VERSAND- BEREIT

Mit 2 Jahren Garantie und technischer Unterstützung

	Name
SCHRIFFT 1	Behältertyp (Zoll) D: <input type="checkbox"/> Spezialanfertigung <input type="checkbox"/> Standardausführung
	Behälterdurchmesser:
	Innenmaterial: <input type="checkbox"/> PE <input type="checkbox"/> PVDF
	Zylindrische Länge (mm) A:
	Volumen (L):
SCHRIFFT 2	Obere Öffnung:
	Untere Öffnung:
	Blindflansche:
	Blindflansche:
	Blindflansche:
SCHRIFFT 3	Seitenöffnung 1:
	Seitenöffnung 2:
	Seitenöffnung 3:
	Seitenöffnung 4:
	Seitenöffnung 5:
	Seitenöffnung 6:
	Seitenöffnung 7:
	Kuppelöffnung 1:
	Kuppelöffnung 2:
	Kuppelöffnung 3:
SCHRIFFT 4	Kuppelöffnung 4:
	Kuppelöffnung 5:
	Schauglas:
	Schauglas:
	Schauglas:
Belüftungsventil: <input type="checkbox"/> Ja <input type="checkbox"/> Nein	
Hebeösen:	
Fuß:	
Verteilssystem oben*:	
Verteilssystem unten*:	
Farbe:	

Bitte scannen sie dieses Blatt ein und senden sie es an pwb.order.prf@pentair.com

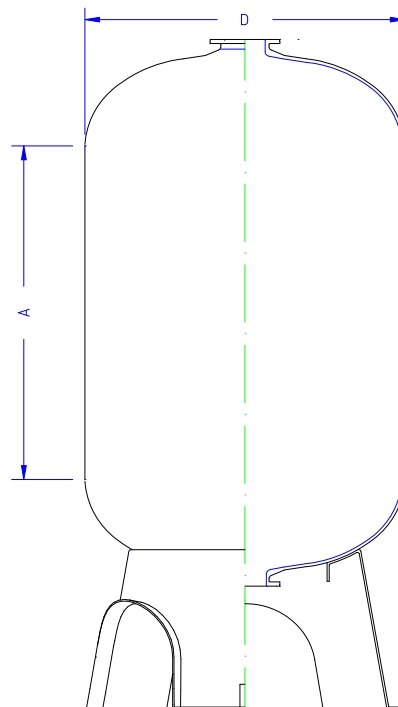
Firma:

Ansprechpartner:

Tel.:

E-Mail:

Datum:



* Siehe Preisliste

Unsere derzeitige Vorlaufzeit für die Fertigung beträgt ca. 30 Arbeitstage.

Bitte beachten Sie, dass es sich dabei lediglich um einen Richtwert handelt; die tatsächliche Vorlaufzeit ist abhängig von der Fertigungskapazität und wird innerhalb von max. 5 Tagen nach Erhalt der von Ihnen unterzeichneten Genehmigungszeichnung und Ihres Auftrags in unserer Auftragsbestätigung bestätigt.

www.pentairaqueurope.com