

FLECK

ВОДОСЧЕТЧИКИ ИЗ
НЕРЖАВЕЮЩЕЙ СТАЛИ



ПОЧЕМУ НЕРЖАВЕЮЩАЯ СТАЛЬ?



СОВЕРШЕННО НЕ СОДЕРЖАТ СВИНЦА



УСТОЙЧИВЫ К РЖАВЧИНЕ И КОРРОЗИИ



ТРЕБУЕТСЯ МЕНЬШЕ УСТРОЙСТВ



СОВМЕСТИМЫ С ОДНО- И МНОГОКОРПУСНЫМИ СИСТЕМАМИ

ПРЕИМУЩЕСТВА



ПРОСТОТА УСТАНОВКИ И ОБСЛУЖИВАНИЯ



ПРИМЕНЕНИЕ ДЛЯ ГОРЯЧЕЙ ВОДЫ

И ХАРАКТЕРИСТИКИ

- Материал, который действительно не содержит свинца: нержавеющая сталь марки 316
- Система электронного и механического измерения параметров потока «все-в-одном»
- Модели 1", 1,5" и 2" подходят для горячей воды с температурой до 65 °C

ТЕКУЩИЙ АРТИКУЛ ЛАТУННОГО ВОДОСЧЕТЧИКА ПО КАТАЛОГУ

| № латунного исполнения | ОПИСАНИЕ | № исполнения из нержавеющей стали | ОПИСАНИЕ |
|------------------------|---|-----------------------------------|---|
| 18391 | Meter assy 1" Electronic | 29089 | Meter assy SS 1" BSP Mechanical 20 m³/ Electronic |
| 24198 | Meter assy 1" 20 m³ | 29090 | Meter assy SS 1" BSP Mechanical 100 m³ |
| 24197 | Meter assy 1" 100 m³ | 29091 | Meter assy SS 1.5" BSP Mechanical 40 m³/ Electronic |
| 28076 | Meter assy 1.5" Electronic 9500/2850/2910 | 29092 | Meter assy SS 1.5" BSP Mechanical 200 m³ |
| 18509 | Meter assy 9500/2850/2910 1.5" 40 m³ | 29094 | Meter assy SS 2" BSP Mechanical 75 m³/ Electronic |
| 18508 | Meter assy 9500/2850/2910 1.5" 200 m³ | 29095 | Meter assy SS 2" BSP Mechanical 375 m³ |
| 18393 | Meter assy 2" Electronic | 29080 | Meter assy SS 3" BSP Mechanical 240 m³/ Electronic |
| 24148 | Meter assy 2" Standard (75 m³) | 29081 | Meter assy SS 3" BSP Mechanical 1200 m³ |
| 24149 | Meter assy 2" Extended (375 m³) | 29096 | Kit Meter assy 1" Stainless Steel NXT |
| 25818 | Meter assy 3" Standard (240 m³) 3900 | 29097 | Kit Meter assy 1.5" Stainless Steel NXT |
| 27129 | Meter assy 3" Electronic 3900 | 29098 | Kit Meter assy 2" Stainless Steel NXT |
| 25819 | Meter assy 3" Extended (1200 m³) 3900 | 29082 | Kit Meter assy 3" Stainless Steel NXT |
| 28283 | Kit Meter assy 1" NT/NXT | | |
| 28284 | Kit Meter assy 1.5" NT/NXT | | |
| 28285 | Kit Meter assy 2" NT/NXT | | |
| 28286 | Kit Meter assy 3" NT/NXT | | |

Обратите внимание!

Новый водосчетчик имеет следующие отличающиеся характеристики:

- ▶ Размеры водосчетчика
- ▶ Размеры трубопровода
- ▶ Датчик с кабелем водосчетчика

ЭЛЕКТРОННЫЕ И ЭЛЕКТРОМЕХАНИЧЕСКИЕ УСТРОЙСТВА УПРАВЛЕНИЯ

Обратите внимание на следующее!

ЭЛЕКТРОННОЕ УПРАВЛЕНИЕ

- Управляющие клапаны, оборудованные электронными таймерами И ПОДХОДЯЩИЕ для использования с водосчетчиками SS, оснащаются датчиком счетчика с кабелем BR19791-02.
- Управляющие клапаны, оборудованные электронными таймерами И ПОДХОДЯЩИЕ для использования с водосчетчиками SS, не оснащаются муфтой SS. Муфта SS не требуется, если водосчетчик SS используется с электронным управлением. Муфта SS опциональна и приобретается отдельно.

ЭЛЕКТРОМЕХАНИЧЕСКОЕ УПРАВЛЕНИЕ

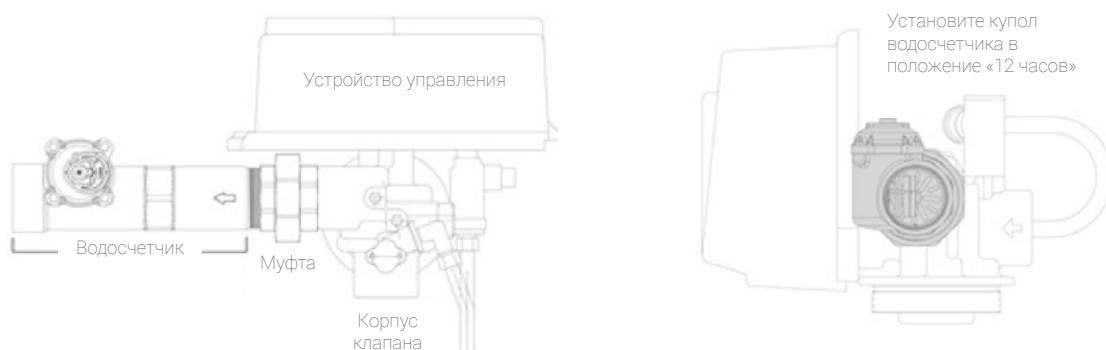
- Управляющие клапаны, оборудованные электромеханическим управлением И ПОДХОДЯЩИЕ для использования с водосчетчиком SS, оснащаются муфтой SS, механической кабельной системой и направляющей для кабеля.
- Муфта SS НЕОБХОДИМА, если водосчетчик SS используется с электромеханическим управлением. Расположение муфты SS по отношению к управляющему клапану и водосчетчику SS является критичным для нормальной работы устройства. Установите муфту SS между выходом управляющего клапана и входом водосчетчика. Муфта SS обязательна к использованию и не должна заменяться на другие, так как она обеспечивает правильное расположение купола водосчетчика по отношению к управляющему клапану и позволяет скорректировать положение купола водосчетчика для правильной работы. Правильная установка муфты SS и водосчетчика SS показана на рисунке.

СРАВНЕНИЕ РАЗМЕРОВ ВОДОСЧЕТЧИКА

Модификации труб, необходимые для обновления водосчетчиков

| Водосчетчик Размер трубы | Латунный водосчетчик Общая длина ММ | Водосчетчик из нержавеющей стали | | | | Муфта / Артикул |
|--------------------------------|--|----------------------------------|---------------|-------------------|---------------|--------------------|
| | | Без муфты | | С муфтой | | |
| | | Общая длина ММ | Разница ММ | Общая длина ММ | Разница ММ | |
| 1" | 269,2 | 205,7 | -63,5 | 254,0 | -15,2 | 44023 |
| 1,5" | 289,6 | 218,4 | -71,1 | 281,9 | -7,6 | 44025 |
| 2" | 287,0 | 259,1 | -27,9 | 327,7 | 40,6 | 44027 |
| 3" | 523,2 | 304,8 | -218,4 | Н/П | Н/П | не требуется |

Правильная установка муфты SS и водосчетчика SS



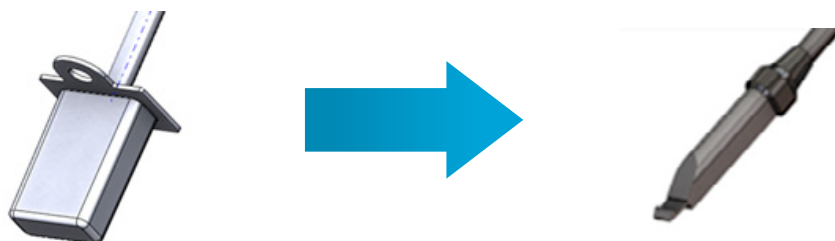
КАБЕЛЬНАЯ СИСТЕМА ВОДОСЧЕТЧИКА

При замене существующего латунного водосчетчика для клапанов с электронным или электромеханическим управлением на модель из нержавеющей стали кабельная система также требует замены. Найдите подходящую кабельную систему для водосчетчика в сводной таблице ниже.

ЭЛЕКТРОННОЕ УПРАВЛЕНИЕ СВОДНАЯ ТАБЛИЦА КАБЕЛЬНЫХ СИСТЕМ ВОДОСЧЕТЧИКОВ

Латунный водосчетчик

Водосчетчик из нержавеющей стали



| Артикул по каталогу | ОПИСАНИЕ | Артикул по каталогу | ОПИСАНИЕ |
|---------------------|---------------------------|---------------------|-------------------------------|
| 19121-08 | Meter Cable SE/SXT 0.75 m | BR19791-02 | Meter Cable Electronic 0.75 m |
| 19121-09 | Meter Cable NT/NXT 2.5 m | BR19791-04 | Meter Cable Electronic 2.5 m |
| 19121-10 | Meter Cable NT/NXT 7.7 m | BR19791-05 | Meter Cable Electronic 7.7 m |

ЭЛЕКТРОМЕХАНИЧЕСКОЕ УПРАВЛЕНИЕ СВОДНАЯ ТАБЛИЦА КАБЕЛЬНЫХ СИСТЕМ РАСХОДОМЕРОВ

| Расходомер Размер трубы | Клапан | Для латунных водосчетчиков | | Для водосчетчиков из нержавеющей стали | |
|----------------------------|--------|----------------------------|-------|--|-------|
| | | Номер по каталогу | Длина | Номер по каталогу | Длина |
| | | | мм | | мм |
| 1" | 2750 | 15513 | 444,5 | 15513 | 444,5 |
| 1,5" | 2850 | 17741 | 419,1 | 15513 | 444,5 |
| 1,5" | 9500 | 17744 | 527,1 | 17744 | 527,1 |
| 2" | 2910 | 15216 | 387,4 | 15513 | 444,5 |
| 2" | 3150 | 15513 | 444,5 | 17744 | 527,1 |

www.pentairaquaeurope.com